

CORREDOR CICLÁVEL E PEDONAL DO CORONADO (SÃO ROMÃO E SÃO MAMEDE)

Destina-se a viabilizar deslocações de natureza quotidiana, ao longo de 2,5Km, entre os centros urbanos de S. Mamede e de S. Romão, potenciando a ligação aos principais equipamentos de uso público, nomeadamente a Estação Ferroviária de S. Romão, a EB 2/3 do Coronado e o Largo da Feira Nova em S. Mamede.

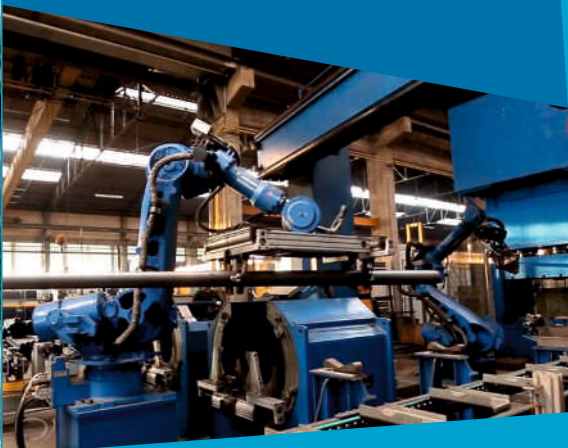
DESEMPREGO NA TROFA DESCEU 39%

A taxa de desemprego no Concelho da Trofa baixou 39%, entre outubro de 2013 e outubro de 2016, segundo dados avançados pelo Centro de Emprego Trofa/Santo Tirso.

Esta redução do desemprego deve-se ao forte investimento empresarial que tem sido efetuado pelo Município, motivado pelas dinâmicas de desenvolvimento implementadas pelas empresas locais.

Exemplo deste crescimento é a criação de 120 novos postos de trabalho diretos, na PREH, Irmãos Silva e Eurico Ferreira, decorrentes de novos investimentos destinados à exportação e apoiados pelo Programa Portugal 2020.

A estes dados acresce o facto do valor médio de exportação das empresas da Trofa ser superior à média nacional, em mais de 400 mil euros e a média de volume de negócios suplantam a nacional em 29%.



INVISTA NA TROFA



Estamos a investir no presente para garantirmos o futuro que queremos legar aos nossos filhos e aos nossos netos.

Com esse objetivo temos, atualmente, no terreno um conjunto de novas frentes de trabalho em vários domínios, nas **vias de comunicação**, nas **escolas**, nos **equipamentos**, nos **espaços verdes**, que **vão permitir um salto significativo no desenvolvimento do nosso Concelho**, trazendo mais e melhor qualidade de vida.

Desde a área social, apoiando os que realmente precisam, à área económica, proporcionando um ambiente facilitador para os empresários desenvolverem os seus projetos, passando pela cultura, pelo desporto, pelo ambiente, pela juventude e pela educação, **queremos que a Trofa seja, a cada dia, um Município que atraia novos residentes e mais investimento.**

Sabemos que este trabalho já está a ser confirmado por entidades externas pois, recentemente, **o nosso Concelho foi considerado pelo Rating Concelhio da Marktest, como o Município mais dinâmico do Norte do país.**



Aliás, este crescimento económico contribuiu decisivamente para a diminuição drástica da taxa de desemprego na Trofa.

Em paralelo, vimos a Trofa realçada no Anuário dos Municípios Portugueses, como **o Município que apresentou uma das maiores descidas nos encargos com juros**. Este reconhecimento vem dar ainda mais credibilidade ao trabalho efetuado pelo nosso Executivo Municipal, que conseguiu a consolidação sistemática dos passivos municipais, permitindo que se atingisse um novo mínimo histórico na dívida a fornecedores. **Num quadro de rigor, responsabilidade e transparência, conseguimos a redução do endividamento na ordem dos 19 milhões de euros**, numa conjuntura que visa reforçar a sustentabilidade, sem no entanto, comprometer o desenvolvimento.

Por todos estes motivos, reiteramos a importância de continuarmos juntos a construir o projeto que sonhamos para a Trofa, insistindo nas reivindicações urgentes do início da construção da Circular à Trofa, como alternativa à congestionada EN14 e da extensão do metro até ao centro da cidade, para repor a justiça e disponibilizar um meio de transporte coletivo e sustentável a todos os Trofenses.

Contamos com todos os Trofenses para continuar a construir a Trofa do futuro.

Este é o nosso desígnio coletivo.

O Presidente da Câmara Municipal da Trofa,

Sérgio Humberto



Trofa. O futuro passa por aqui!

Rua das Indústrias, 393 - 4786-909 Trofa
T 252 409 290 | WWW.MUN-TROFA.PT
FACEBOOK.COM/CMTROFA

MARÇO 2017



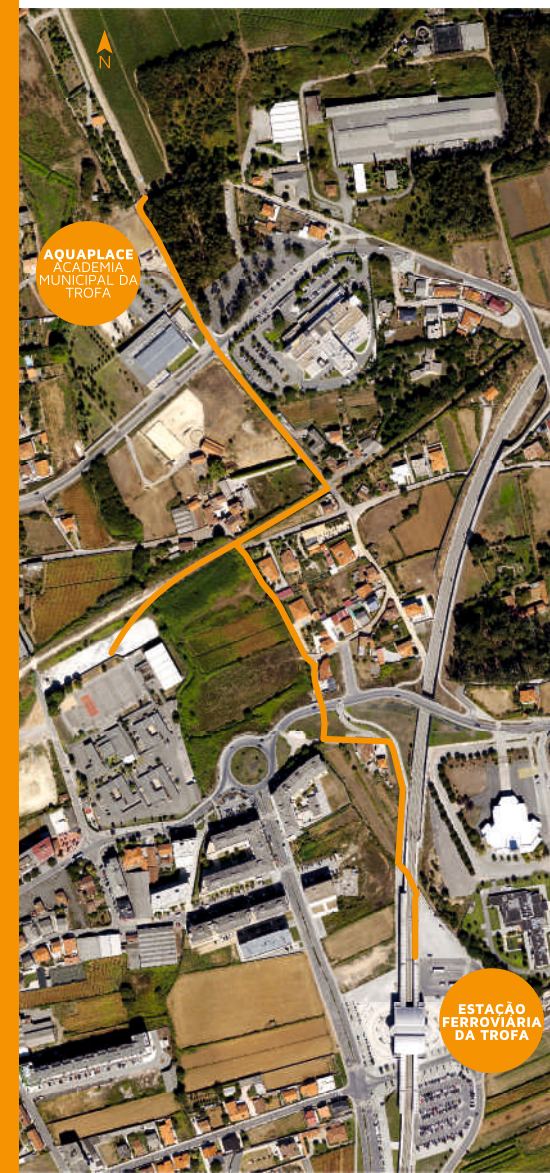
REDE CICLÁVEL DA TROFA ZONA NORTE

Esta rede vai reforçar a ligação entre o núcleo central da cidade e o seu arco territorial Norte/Nascente, numa extensão de 1,2Km, incluindo o Interface Rodoferroviário da Trofa, o Hospital da Trofa, as Piscinas Municipais (Aquadplace) e a ligação ao Parque das Azenhas.

CICLOVIAS CRIAM NOVAS ALTERNATIVAS DE CIRCULAÇÃO

No âmbito do Plano Estratégico de Desenvolvimento Urbano do Município da Trofa, vão avançar no Concelho duas redes cicláveis: a **Rede Ciclável da Trofa – Zona Norte** e o **Corredor Ciclável e Pedonal do Coronado** (S. Romão e S. Mamede), privilegiando a promoção de estratégias de baixo teor de carbono e apostando no desenvolvimento intraurbano dos designados “modos suaves” de transportes, concretamente no que respeita à utilização de bicicleta como solução de transporte individual.

O projeto da Trofa – Norte está integrado ainda no Plano da Rede de Cicloviárias para a Trofa e Ligações Interurbanas a Santo Tirso e Vila Nova de Famalicão e assenta em quatro eixos principais (Ciclovia Central, Ciclovia das Escolas, Ciclovia do Rio Ave e Ciclovia Circular), que por sua vez se dividem em diferentes fases de execução e consequentemente em etapas. **Estes dois projetos representam um investimento de 1,6 milhões de euros.**



ENVELHECIMENTO ATIVO

MAIS QUALIDADE DE VIDA PARA TODOS 2014-2017



INVESTIR NO PRESENTE E NO FUTURO

OBRAS REALIZADAS / 2014-2017



»16 Milhões de euros Investidos em Obras



»Mais de 200 mil/m2 Área Requalificada



»2,8 Milhões de euros Transferidos para as Juntas de Freguesia do Concelho



»Mais de 100mil/m2 Pavimentação e Requalificação Viária



OBRAS ESTRUTURANTES

PARQUES NOSSA SENHORA DAS DORES E DR. LIMA CARNEIRO
 »7 050 000 €
 »58.050m² de Área de Intervenção
 »28.600m² de Espaços Verdes
 »470 Árvores plantadas



ALAMEDA DA ESTAÇÃO
 »2 150 000 €
 »43.000m² de Área de Intervenção
 »13.000m² de Espaços Verdes
 »230 Árvores



PARQUE DAS AZENHAS
 »2 050 000 €
 »25.400m² de Espaços Verdes
 »3930 Árvores



INVESTIMENTOS INICIADOS



75.000M²
PAVIMENTAÇÃO E REQUALIFICAÇÃO VIÁRIA

REABILITAÇÃO E REFUNCIONALIZAÇÃO DA ANTIGA ESTAÇÃO FERROVIÁRIA DA TROFA

REQUALIFICAÇÃO E REPAVIMENTAÇÃO DA AVENIDA DE S. GENS

REQUALIFICAÇÃO DA RUA DO PADRÃO
 (SANTIAGO DE BOUGADO)

REABILITAÇÃO DA ESCOLA EB2/3 PROF. NAPOLEÃO SOUSA MARQUES

REABILITAÇÃO DA ESCOLA EB 2/3 DE SÃO ROMÃO
 (S. ROMÃO DO CORONADO)

REABILITAÇÃO DA ESCOLA DE PORTELA
 (S. ROMÃO DO CORONADO)

REABILITAÇÃO DA ESCOLA DE FONTELEITE
 (S. ROMÃO DO CORONADO)

REABILITAÇÃO DA ESCOLA DE ESTAÇÃO
 (MURO)

REQUALIFICAÇÃO DE PARQUES INFANTIS (ALVARELHOS/ S. MAMEDE DO CORONADO/MURO)

REQUALIFICAÇÃO DO ESPAÇO MULTIUSOS PARA ATIVIDADE DESPORTIVA (GUIDÕES)

PRIORIDADE À EDUCAÇÃO

2014-2017

»3 200 Alunos no Ensino Básico (investimento de 800 mil euros)

»600 Alunos no Ensino Secundário (investimento de 150 mil euros)

»13 Mil Manuais escolares, fichas e kits de material atribuídos a quem realmente precisa

»227 Mil euros Em Atividades de Animação e de Apoio à Família (AAAF)

»97 Mil euros No apoio a alunos com Necessidades Educativas Especiais (NEE)

»950 Alunos do 1º Ciclo e JI transportados (investimento de 190 mil euros)

»622 Mil euros Em Refeições Escolares

»1 500 "Foliões" das escolas e da comunidade participaram no Carnaval Trofa 2017. O maior Desfile de sempre, batendo recordes de assistência e de participação.



15 000

Seniores envolvidos em atividades como Hidroginástica, Colónias Balneares, Passeio Sénior, Ginástica de Manutenção Descentralizada, Centro Comunitário Municipal, Workshops, Ateliers, Encontros de Dinamização e Teleassistência Domiciliária, entre outras.



Disponibilização gratuita a seniores de todas as freguesias de rastreios de saúde (colesterol, glicémia, peso, IMC, tensão arterial), rastreios oftalmológicos, diagnóstico e apoio de óculos, rastreios dentários e ações de prevenção, alertando para a importância da adoção de um estilo de vida e comportamento saudáveis.

